

## **Priloga 5: Definicije dolžin kanalizacijskih vodov po varovanem območju: Območja poplavne nevarnosti**

Na podlagi pregleda priložene karte Območja poplavne nevarnosti je ugotovljeno da se predviden objekt MČN Selo nahaja na območju srednje poplavne nevarnosti. Območje objekta naprave je ocenjeno na cca 100 m<sup>2</sup>, funkcionalno območje (dostop, obračališče, ograja) pa na max 200 m<sup>2</sup>.

Predvideno kanalizacijsko omrežje delno poteka po območjih poplave nevarnosti v skupni dolžini 1349 m, (2698 m<sup>2</sup>) in sicer po:

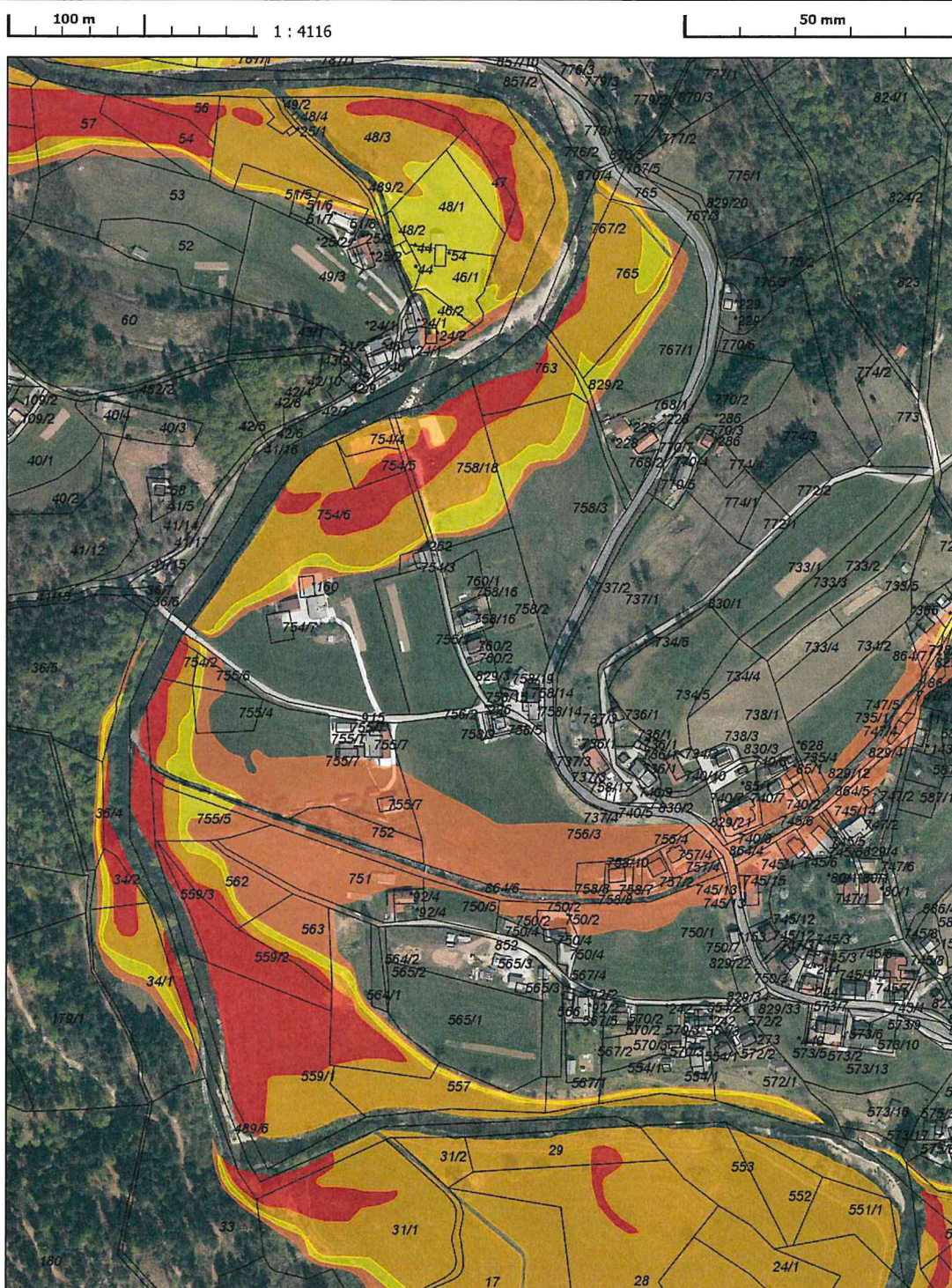
Območje velike poplavne nevarnosti: 118 m, (236 m<sup>2</sup> površine )

Območje srednje poplavne nevarnosti: 217,5 m (435 m<sup>2</sup> površine )

Območje male poplavne nevarnosti: 56,5 m (113 m<sup>2</sup> površine )

Območje preostale poplavne nevarnosti: 975 m, (1941 m<sup>2</sup> površine )

---



**Legenda:**

- ZKP - Parcelne številke
- ZKP - Parcelne meje
- poplavne nevarnosti - majhne
- poplavne nevarnosti - preostale
- poplavne nevarnosti - srednje
- poplavne nevarnosti - velike



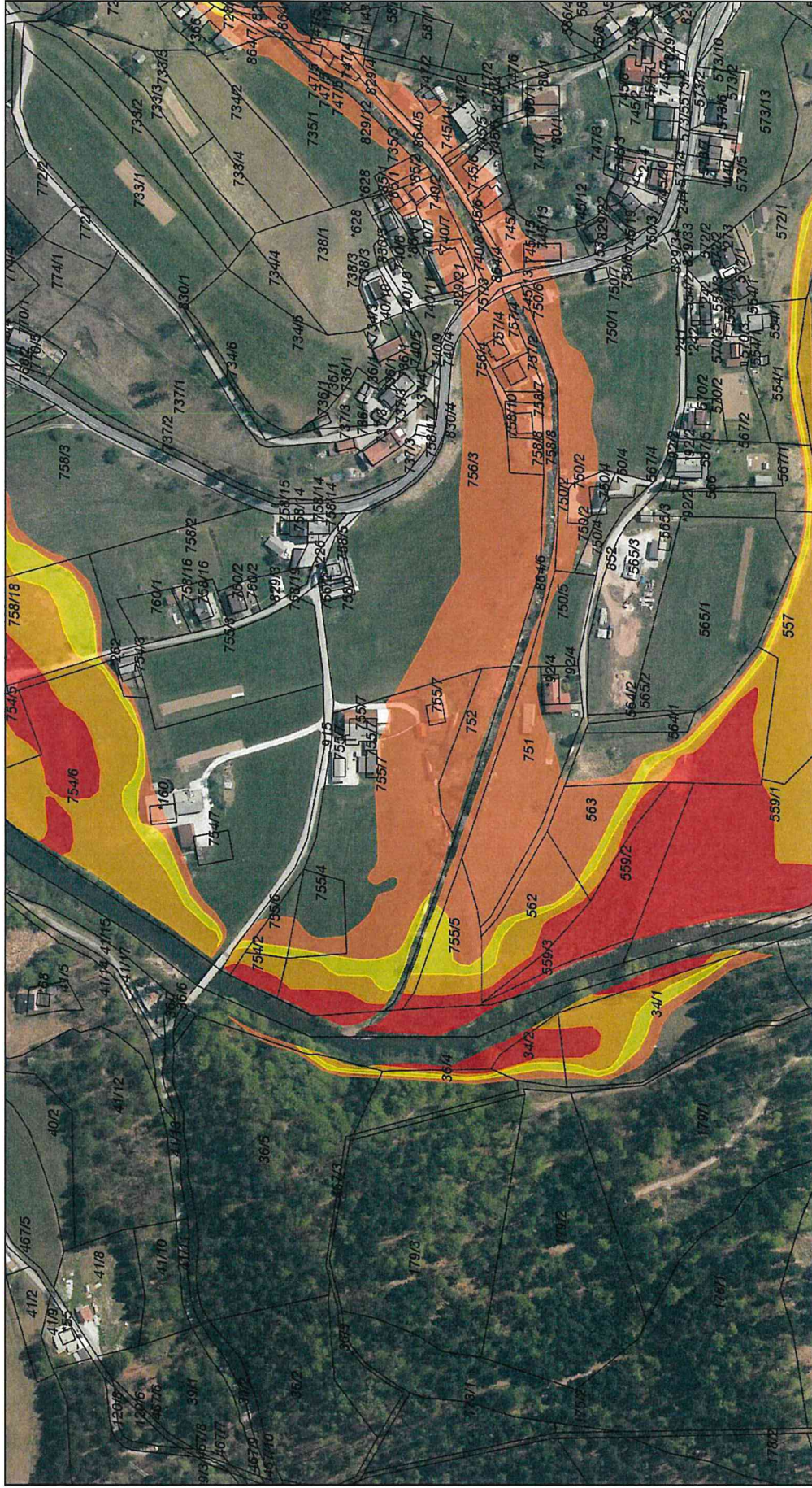


Občina Žiri

gis.iobcina.si

100 m 1 : 3388

50 mm



6.7.2022 9:08

Andrej Poljanšek

Podatki so informativni, za uradne informacije se obrnite na pristojne ustanove.

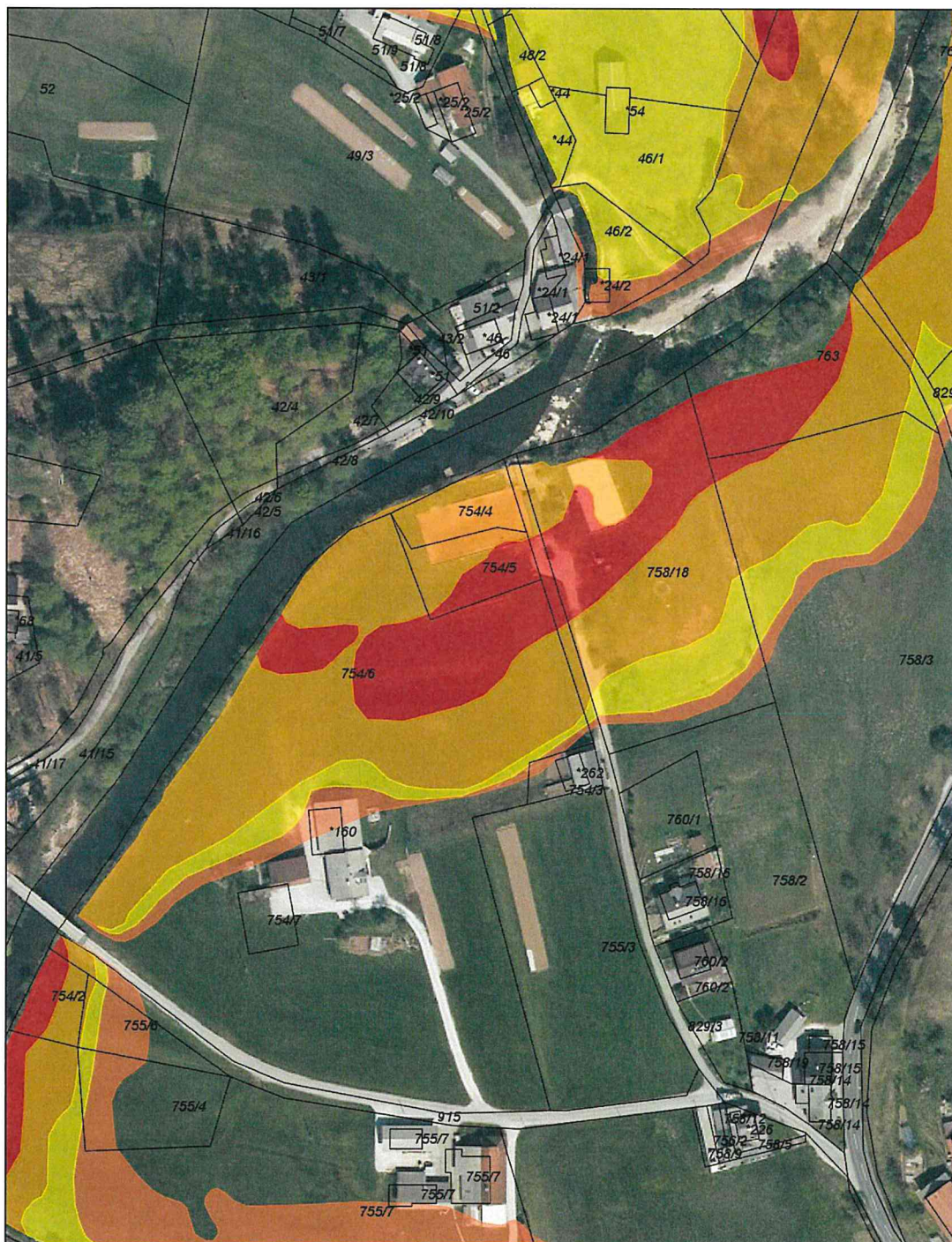
gis.iobcina.si

1 / 1





50 m 1 : 1890



6.7.2022 8:59

gis.iobcina.si

Andrej Poljanšek

Podatki so informativni, za uradne informacije se obrnite na pristojne ustanove.

1 / 1



